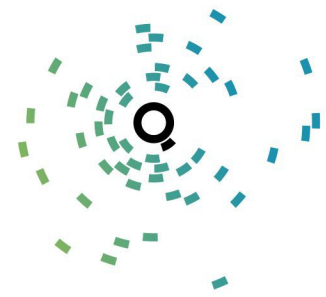


SOUND LEVEL CONTROLLER (SLC) Manual de utilizare 2014

SOUND LEVEL CONTROLLER (SLC)



Atentionare

Informatiile din acest manual au fost verificate cu atentie si se consideră a fi corecte. QSound SOFT nu isi asumă responsabilitatea pentru eventualele inexactitati care pot fi continute în acest document. De asemenea, QSound SOFT nu isi ia nici un angajament de a actualiza informatiile continute în acest document.

QSound SOFT isi rezervă dreptul de a face îmbunătățiri la acest document si/sau produsul software, în orice moment si fără o informare prealabila.

Recomandarile tehnice din punct de vedere al arhitecturii hardware si a sistemelor de operare pe care ruleaza aplicatia software prezentata in acest manual sunt valabile la data aparitiei acestui manual.

Nota privind drepturile de autor

Nici o parte a acestui document nu poate fi reprodusă, transmisă, transcrisă, stocată într-un sistem de recuperare date sau orice parte a sa sa fie tradusa într-o alta limbă sau fisier electronic, în orice formă sau prin orice mijloace - electronice, mecanice, magnetice, optice, chimice, manual sau altfel - fără acordul expres scris si consimtamantul de la QSound SOFT

Precizari referitoare la marca

Denumirile de produse sau servicii mentionate în acest document pot fi mărci comerciale ale companiilor cu care acestea sunt asociate.

Istoric Revizii

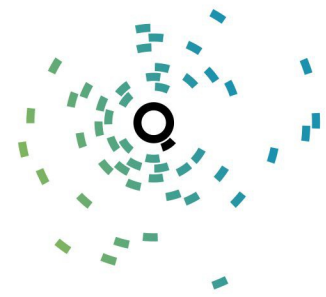
Versiunea	Data	Sumar modificari
3.0	20.06.2014	revizuire versiune 2.0
2.0	06.03.2008	modificare fisier setari si aplicatie SLC
1.0	16.11.2006	

© Copyright 2014, QSound SOFT

Toate drepturile rezervate.

Iunie 2014

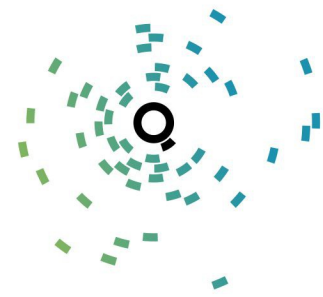
SOUND LEVEL CONTROLLER (SLC)



Cuprins

	pag
1. Ce este Sound Level Controller (SLC).....	4
2. Informatii generale.....	4
3. Interfata	4
4. Setarea intervalelor orare.....	5
5. Mod de instalare.....	5

SOUND LEVEL CONTROLLER (SLC)



1. Ce este Sound Level Controller (SLC)?

SLC este o aplicație de control al volumului de ieșire pentru plăcile de sunet compatibile WINDOWS (placi de sunet al căror volum poate fi controlat și urmând calea Start\Programs\Accessories\Entertainment\Volume Control). Volumul Master al plăcii de sunet poate fi variat automat de SLC pe baza setărilor din intervale orare stabilite de utilizator.

2. Informații generale

Aplicația SLC permite setarea orei de început și sfârșit pentru controlul automat al volumului master, nivelul maxim și minim de sunet acceptat și 14 intervale orare cu setări diferite de volum, în funcție de zilele săptămânii.

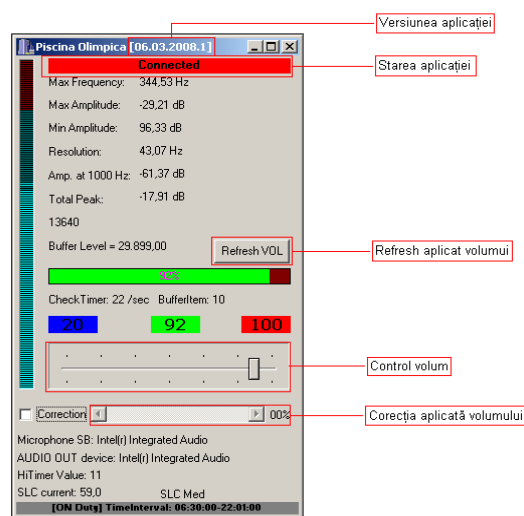
În cazul lansării aplicației cu parametrul "mic" (microfon) aplicația își schimbă modul de lucru, făcând o modificare permanentă (în timp real) a volumului de ieșire în funcție de nivelul semnalului de intrare captat de pe LineIN (sau intrarea Microphone) a plăcii de sunet. Această funcție urmărește compensarea nivelului de sunet de la ieșirea calculatorului, în funcție de zgomotele exterioare. Creșterea și scăderea sunetului se face între două limite clar stabilite în fișierul de setări.

Modul de lansare al aplicației pentru funcționalitatea descrisă mai sus este ("slc.exe mic"): Start\Run\cmd și se scriu liniile prezentate în figura de mai jos.

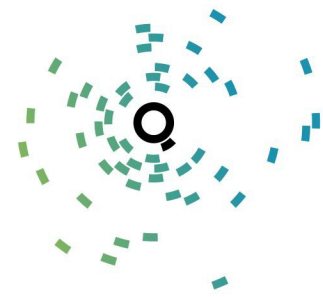
```
C:\WINDOWS\system32\cmd.exe
Microsoft Windows XP [Version 5.1.2600]
(C) Copyright 1985-2001 Microsoft Corp.

C:\Documents and Settings\Studio>cd c:\
C:\>cd slc
C:\SLC>slc.exe mic_
```

3. Interfața



SOUND LEVEL CONTROLLER (SLC)



4. Setarea intervalelor orare

```
interval_LV1_00000=0  
interval_LV2_063000=30  
interval_LV3_080000=30  
interval_LV4_090000=40  
interval_LV5_110000=30  
interval_LV6_130000=30  
interval_LV7_160000=15  
interval_LV8_180000=30  
interval_LV9_200000=20  
interval_LV10_200000=20  
interval_LV11_210000=80  
interval_LV12_210000=80  
interval_LV13_210000=80  
interval_LV14_210000=80
```

Nivelul volumului dorit

A. Setarea intervalelor orare pentru aplicație fără parametrul “mic”

Stabilirea acestor intervale se face în fișierul “*settings.cfg*”, calea acestuia fiind C:\SLC\settings.cfg, ca în figura prezentată.

B. Setarea intervalelor orare pentru aplicație cu parametrul “mic”

Stabilirea acestor intervale se face în fișierul “*settings.cfg*”, calea acestuia fiind C:\SLC\settings.cfg, ca în figura prezentată.

ReactionTime = durata în ms în care sistemul modifică sunetul

AmplFactor = nivel de amplificare

Minvol = nivelul minim al volumului

Maxvol = nivelul maxim al volumului

```
ReactionTime=500  
AmplFactor=300
```

```
Minvol=20  
Maxvol=100
```

5. Mod de instalare – prin copiere în C:\SLC a conținutului arhivei downloadate

Raportare BUG-uri

Dacă găsiți orice bug în aplicația SLC o puteți raporta la support@qsoft.ro împreună cu:

- o descriere exactă a bug-ului (cum poate fi reprodusă?)
- versiunea de SLC
- versiunea de Windows
- printscreen al mesajelor de eroare (unde este cazul)

Suport

Dacă aveți întrebări despre SLC sau aveți de raportat alte bug-uri ale aplicațiilor QSound SOFT, vă rugăm să le trimiteți la adresa de mail support@qsoft.ro, tel: 0742-054189, sau 0264-413.031.