

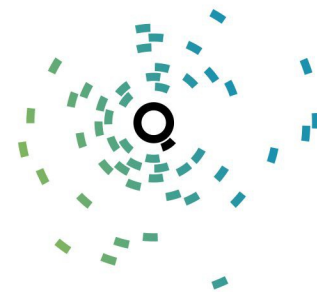
RDS Controller

Manual de utilizare

2014

ISO 9001
SISTEM DE MANAGEMENT
AL CALITĂȚII CERTIFICAT
Software Editing
Nr.Cert. Q130406





Atentionare

Informatiile din acest manual au fost verificate cu atentie si se consideră a fi corecte. QSound SOFT nu isi asumă responsabilitatea pentru eventualele inexactitati care pot fi continute în acest document. De asemenea, QSound SOFT nu isi ia nici un angajament de a actualiza informatiile continute în acest document.

QSound SOFT isi rezervă dreptul de a face îmbunătățiri la acest document si/sau produsul software, în orice moment si fără o informare prealabila.

Recomandarile tehnice din punct de vedere al arhitecturii hardware si a sistemelor de operare pe care ruleaza aplicatia software prezentata in acest manual sunt valabile la data aparitiei acestui manual.

Nota privind drepturile de autor

Nici o parte a acestui document nu poate fi reprodusă, transmisă, transcrisă, stocată într-un sistem de recuperare date sau orice parte a sa sa fie tradusa într-o alta limbă sau fisier electronic, în orice formă sau prin orice mijloace - electronice, mecanice, magnetice, optice, chimice, manual sau altfel - fără acordul expres scris si consimtamantul de la QSound SOFT

Precizari referitoare la marca

Denumirile de produse sau servicii mentionate în acest document pot fi mărci comerciale ale companiilor cu care acestea sunt asociate.

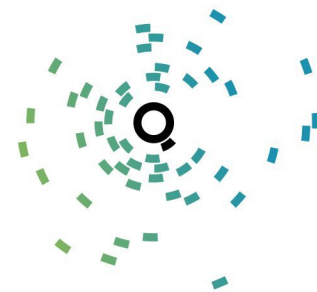
Istoric Revizii

<u>Versiunea</u>	<u>Data</u>	<u>Sumar modificari</u>
3.0	20.06.2014	revizuire versiune anterioara
2.0	22.04.2008	functionare pe echipamentul Inovonics RDS 730
1.0	12.12.2007	

© Copyright 2014, QSound SOFT

Toate drepturile rezervate.

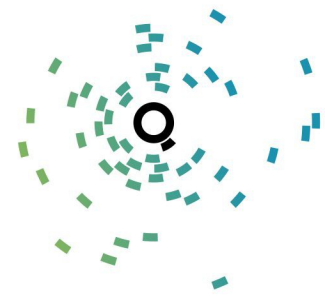
Iunie 2014



Cuprins

	pag
1. Ce este RDS Controller.....	4
2. Cerinte hardware & software.....	4
3. Mod de instalare.....	4
4. Informatii generale.....	4
5. Setari Studio pentru trimiterea mesajelor catre RDS Controller.....	5
6. Interfata RDS Controller.....	7
7. Setari in RDS Controller.....	8
8. Mesaje de eroare.....	9

RDS Controller



1. Ce este RDS Controller?

RDS Controller este o aplicație care interfațează Studio Q cu un sistem RDS (Radio Data System). Hardware-ul RDS pe care s-au făcut testele funcționale și există implementări este modelul: AEV RDS-4500

2. Cerințe hardware & software

Pentru a putea rula, acest program are nevoie de:

- Procesor: Intel 2,4 Ghz
- RAM: 2 GB DDR2 800 Mhz
- HDD: min. 40GB
- Placa de sunet: onboard
- Placa video: onboard
- Placa de rețea: onboard
- Echipament AEV RDS-4500 conectat la calculator pe unul din porturile seriale fizice (Com1 sau Com2)
- Sistem de operare Windows XP, Windows 7

3. Mod de instalare

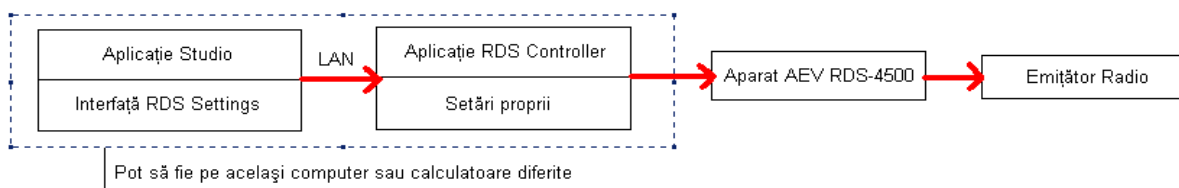
Programul se instalează rulând "setup.exe" din directorul în care se află kit-ul primit de la QSound SOFT.

Se conectează RDS-ul la unul din porturile seriale disponibile. Recomandăm ca după acest pas să instalați utilitarul care v-a fost furnizat odată cu echipamentul RDS-4500 pentru a verifica funcționarea corectă a acestuia.

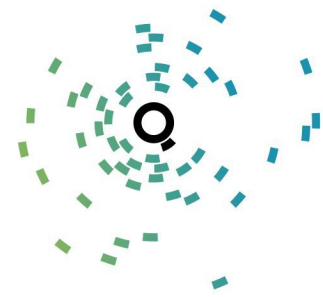
Utilitarul se numește PCSATAEV. După ce îl porniți, operați modificările necesare în modulul "Setup" (specificați Com-ul), după care, în modulul "Connection", executați click pe butonul "Send address". În modulul PSN-RT-PIN-AF-PTYN, la click pe "Read all lines", ar trebui să apară în listă textul care este difuzat de RDS în "Program Service Name"

4. Informații generale

RDS Controller are funcții de transmitere în timp real a mesajelor de tip text, utilizând informații legate de înregistrarea on-air din softul Studio, emisiunea difuzată sau mesaje promoționale.



RDS Controller



Formatul mesajelor transmise de Studio Q se poate alege din interfața ->Report&Settings->Technical Department->RDS Settings.

5. Setări Studio pentru trimiterea mesajelor catre RDS Controller

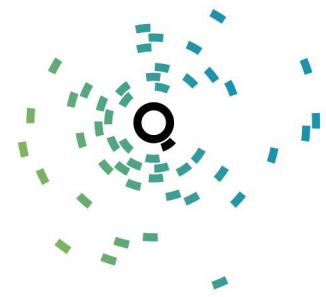
Mesajele se pot transmite catre RDS doar dacă este activat checkbox-ul “Send Data to RDS Controller” (Studio Q->Report&Settings->Technical Department->RDS Settings), ca în figură:

Se pot transmite două formate distincte de mesaje:

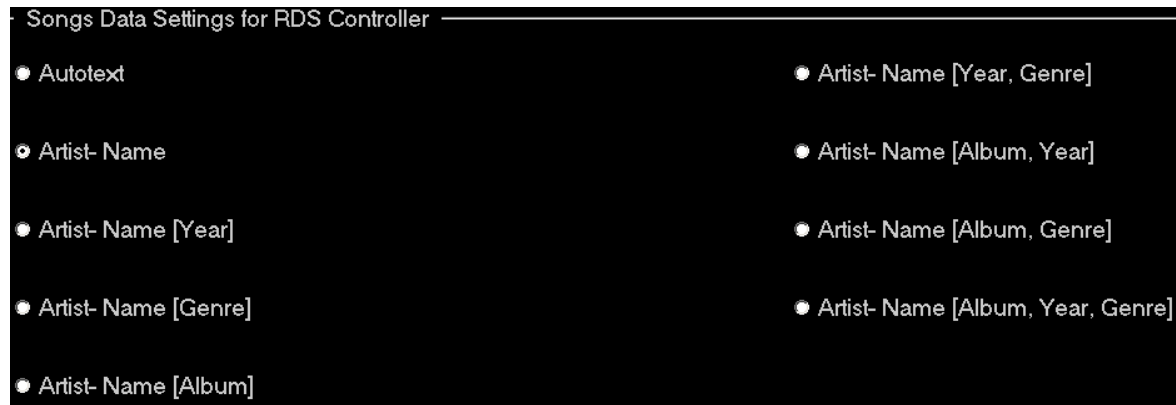
α) referitoare la piese muzicale

Din rubrica “Active Interface” se selectează “Song”.

RDS Controller



Odată activată aceasta opțiune, se poate acum selecta din rubrica “Songs Data Settings for RDS Controller” modul de afișare al mesajului cu mențiunea că selectarea Autotext duce la transmiterea mesajului implicit setat în aplicația RDS Controller.

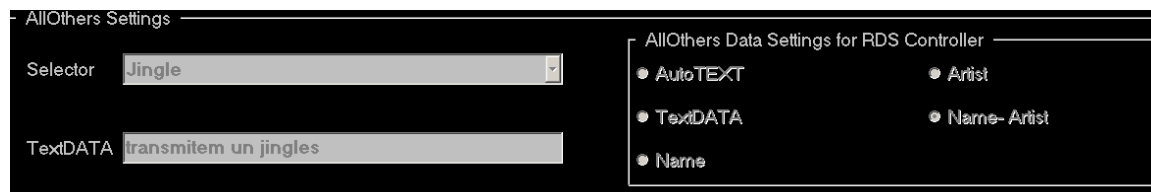


b) alte mesaje (referitoare la jingle, spoturi, promouri, stiri, etc.)

Din rubrica “Active Interface” se selectează “AllOthers”.



Odată selectată această opțiune se poate acum seta din rubrica “AllOthers Settings” formatul mesajului ce va fi trimis RDS-ului la apariția în player-ul Studio a unei înregistrări audio de tipul celei alese în câmpul “Selector” (jingle, accapella, base, effect, etc)

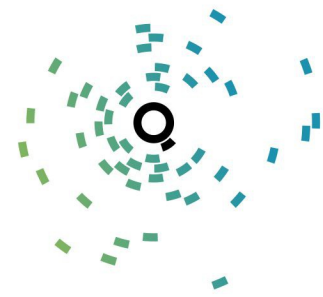


Dacă opțiunea aleasă în AllOthers Settings for RDS Controller este una din cele de mai jos, se vor transmite următoarele formate de mesaje:

- AutoTEXT: mesajul default salvat în RDS Controller
- TextDATA: mesajul scris în câmpul “TextDATA”
- Name: numele înregistrării așa cum figurează în Baza de date Studio
- Artist: numele artistului așa cum figurează în Baza de date Studio
- Name-Artist: concatenare dintre numele înregistrare urmat de numele artistului, separate de caracterul ‘-’.

După ce s-a încheiat sesiunea se salvează modificările făcute cu butonul “Save RDS Settings”.

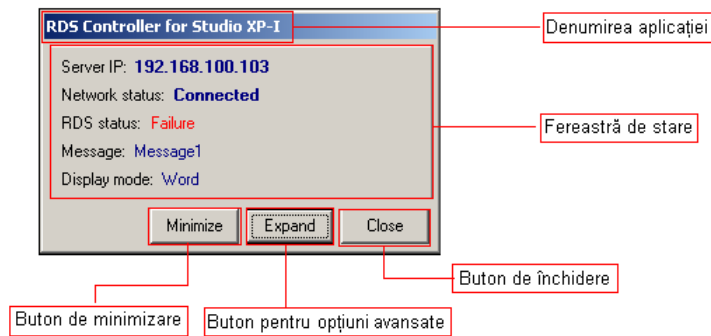
RDS Controller



6. Interfața RDS Controller

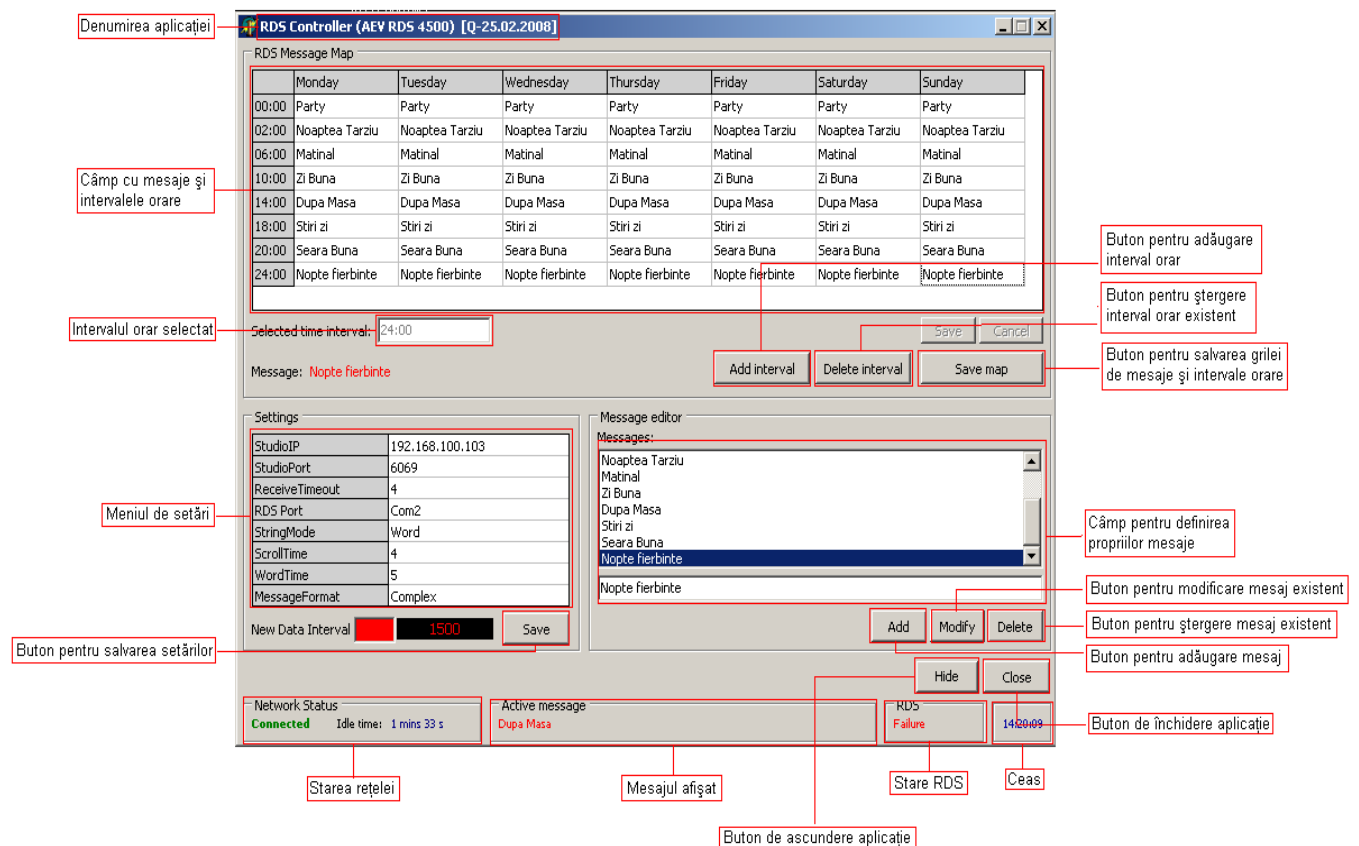
A) Modul compact

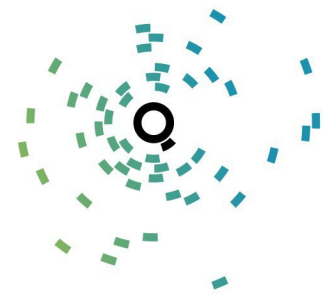
Imediat după pornire RDS Controller afișează următoarea interfață:



Label-ul network Status indică dacă RDS Controller este conectat la softul Studio.

B) Mod Expand





7. Setări în RDS Controller

După ce v-ați asigurat de funcționarea corectă a aparatului RDS, puteți trece la configurarea aplicației *RDS Controller*. La pornire, *RDS Controller* va apare în mod "*Compact*". Executați click pe "*Expand*" pentru a deschide fereastra principală.

În secțiunea "Settings" (stânga - jos) veți putea opera următoarele modificări (dacă este cazul):

* *StudioIP* - adresa IP a calculatorului care rulează Studio Q. Dacă acesta este cel local, folosiți adresa 127.0.0.1.

* *StudioPort* - portul pe care se realizează comunicarea între RDS Controller și Studio Q (implicit este 6069).

* *ReceiveTimeout* - timpul, în minute, după care, dacă RDS Controller-ul nu se primește nici un mesaj de la Studio, se transmite mesajul implicit setat în RDS Message MAP pentru intervalul curent.

* *RDS Port* - portul serial la care este legat RDS-ul

* *StringMode* - Word sau Scroll. Memorează felul în care se va afișa pe RDS-ul aparatelor de radio mesajele transmise de RDS Controller și Studio.

- Mesajele Word afișează mesajul cuvânt cu cuvânt
- Scroll simulează o "defilare" a mesajelor (PSN poate afișa odată maxim 8 caractere)

* *ScrollTime* - intervalul între două "scroll" consecutive la afișare

* *WordTime* - intervalul între 2 cuvinte consecutive la afișare

* *MessageFormat* – modul de trimitere al mesajului. Mesajul se poate trimite în 2 moduri:

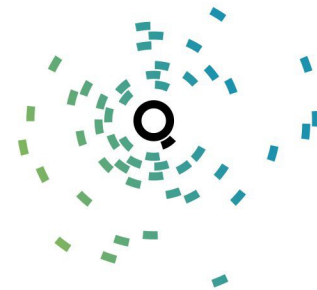
- simplu, este afișat doar mesajul cum figurează în baza de date Studio transmis de aplicația Studio

- complex, este afișat mesajul specificat în RDS Controller alternativ cu cel trimis din Studio.

Message Editor - este secțiunea în care puteți defini propriile mesaje care vor fi transmise prin RDS pentru cazul când nu există comunicare cu Studio Q sau când este selectat modul complex.

RDS Message Map - permite crearea unui orar pentru difuzarea mesajelor dumneavoastră. Reamintim, mesajele trimise către Studio Professional/Enterprise/Q au prioritate.

Pentru a popula acest orar puteți crea sau șterge intervale orare ("*Add interval*" / "*Delete interval*") și, pentru fiecare interval orar, puteți seta un mesaj din cele definite în "Message editor".



8. Mesaje de eroare

- *Network Status - Error* = nu s-a putut stabili comunicarea cu Studio Q. Verificați parametrii de conectare: IP și port, precum și dacă Studio funcționează.
- *RDS - Failure* = RDS-ul nu a răspuns "*Acknowledge*" la comenzile programului. Printre posibilele cauze: RDS oprit, setare necorespunzătoare (port serial - Com - setat greșit), cablu serial conectat necorespunzător. Reamintim că această versiune a programului funcționează doar cu AEV RDS-4500.

Raportare BUG-uri

Dacă găsiți orice bug în aplicația RDS Controller o puteți raporta la support@qsoft.ro împreună cu:

- o descriere exactă a bug-ului (cum poate fi reprodusă?)
- versiunea de RDS Controller
- versiunea de Windows
- printscreen al mesajelor de eroare (unde este cazul)

Suport

Dacă aveți întrebări despre RDS Controller sau aveți de raportat alte bug-uri ale aplicațiilor QSound SOFT, vă rugăm să le trimiteți la adresa de mail support@qsoft.ro, tel: 0742-054.189, sau 0264-413.031