

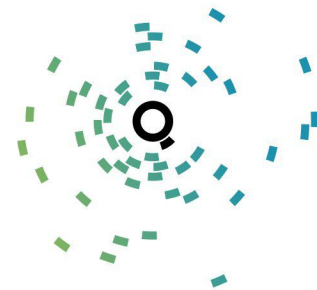


**Backup SERVER**  
Manual de utilizare  
2014

**ISO 9001**  
SISTEM DE MANAGEMENT  
AL CALITĂȚII CERTIFICAT  
Software Editing  
Nr.Cert. Q130406



# Backup SERVER



## **Atentionare**

Informatiile din acest manual au fost verificate cu atentie si se consideră a fi corecte. QSound SOFT nu isi asumă responsabilitatea pentru eventualele inexactitati care pot fi continute în acest document. De asemenea, QSound SOFT nu isi ia nici un angajament de a actualiza informatiile continute în acest document.

QSound SOFT isi rezervă dreptul de a face îmbunătățiri la acest document si/sau produsul software, în orice moment si fără o informare prealabila.

Recomandarile tehnice din punct de vedere al arhitecturii hardware si a sistemelor de operare pe care ruleaza aplicatia software prezentata in acest manual sunt valabile la data aparitiei acestui manual.

## **Nota privind drepturile de autor**

Nici o parte a acestui document nu poate fi reprodusă, transmisă, transcrisă, stocată într-un sistem de recuperare date sau orice parte a sa sa fie tradusa într-o alta limbă sau fisier electronic, în orice formă sau prin orice mijloace - electronice, mecanice, magnetice, optice, chimice, manual sau altfel - fără acordul expres scris si consimtamantul de la QSound SOFT

## **Precizari referitoare la marca**

Denumirile de produse sau servicii mentionate în acest document pot fi mărci comerciale ale companiilor cu care acestea sunt asociate.

## **Istoric Revizii**

<u>Versiunea</u>	<u>Data</u>	<u>Sumar modificari</u>
3.0	20.06.2014	revizuire versiune anterioara
2.0	11.12.2012	protejare transfer de date si afisare info suplimentare
1.0	01.07.2005	

© Copyright 2014, QSound SOFT

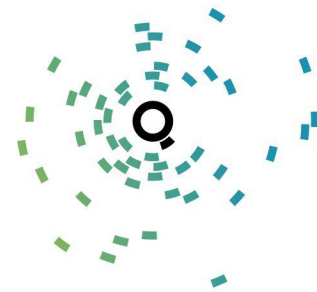
Toate drepturile rezervate.

Iunie 2014



## Cuprins

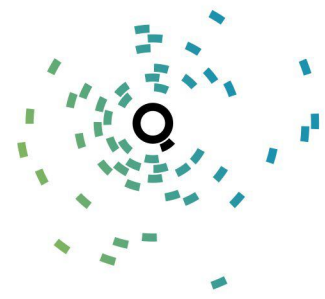
	pag
1. Considerații generale.....	3
2. Interfața principală.....	4
3. Interfața de preferințe.....	6
3.1 Back-up Folder.....	6
3.2 Free Space.....	7
3.3 Scheduler.....	7
3.4 Other settings.....	7
3.5 Silence Detector.....	7



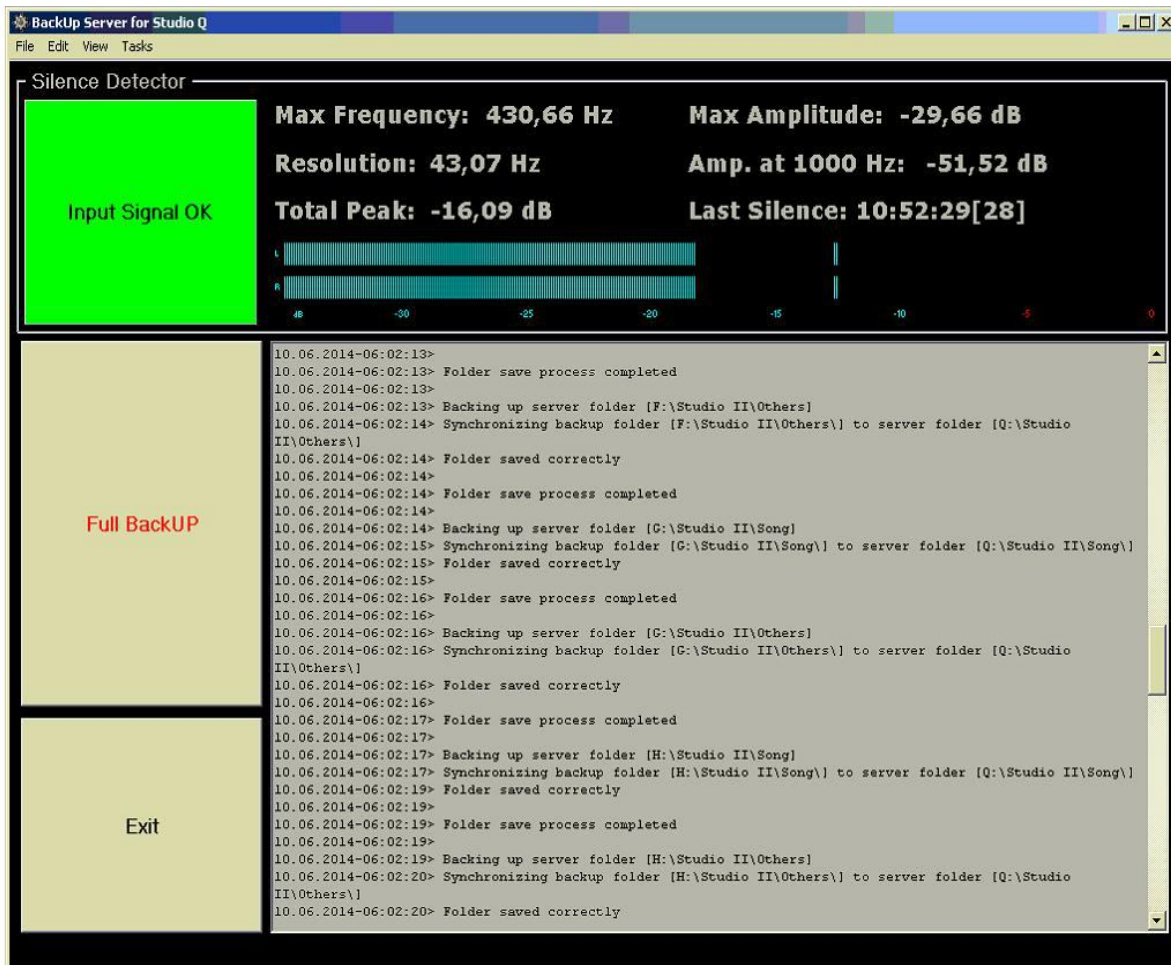
## 1. Consideratii generale

Pentru a garanta o emisie 24 din 24 de ore, indiferent de problemele tehnice care pot sa apara intr-o statie de radio care emite non-stop, am creat un sistem de mirroring al emisiei. Astfel fisierele audio, datele din bazele de date sunt copiate automat pe un al doilea sistem de emisie, permanent pregatit sa preia sarcina emisiei dacă pe sistemul principal o componenta hardware cedeaza. In acest fel, implementand sistemul Studio Q cu functiile de back-up, nu exista posibilitatea intreruperii emisiei statiei de radio din motive software sau hardware. Va fi conectat cu un splitter audio la ieșirea sistemului de emisie, iar in lipsa semnalului audio provenit din computerul de principal si declanșat de un silence-detector implementat software, Backup SERVER-ul va asigura el emisia pornind automat prin și reluând playlist-ul muzical exact din momentul imediat urmator intreruperii emisiei principale.

Aplicatia Backup SERVER se instalează pe un computer cu o configuratie asemănatoare celui din emisie, avand o capacitate de stocare pe hard-disk cel puțin egală cu emisia si partiții identice.



## 2. Interfata principala

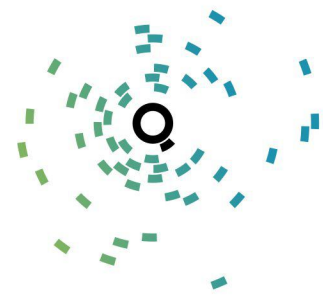


In aceasta interfata se poate vedea un log de activitate al aplicatiei Backup SERVER.

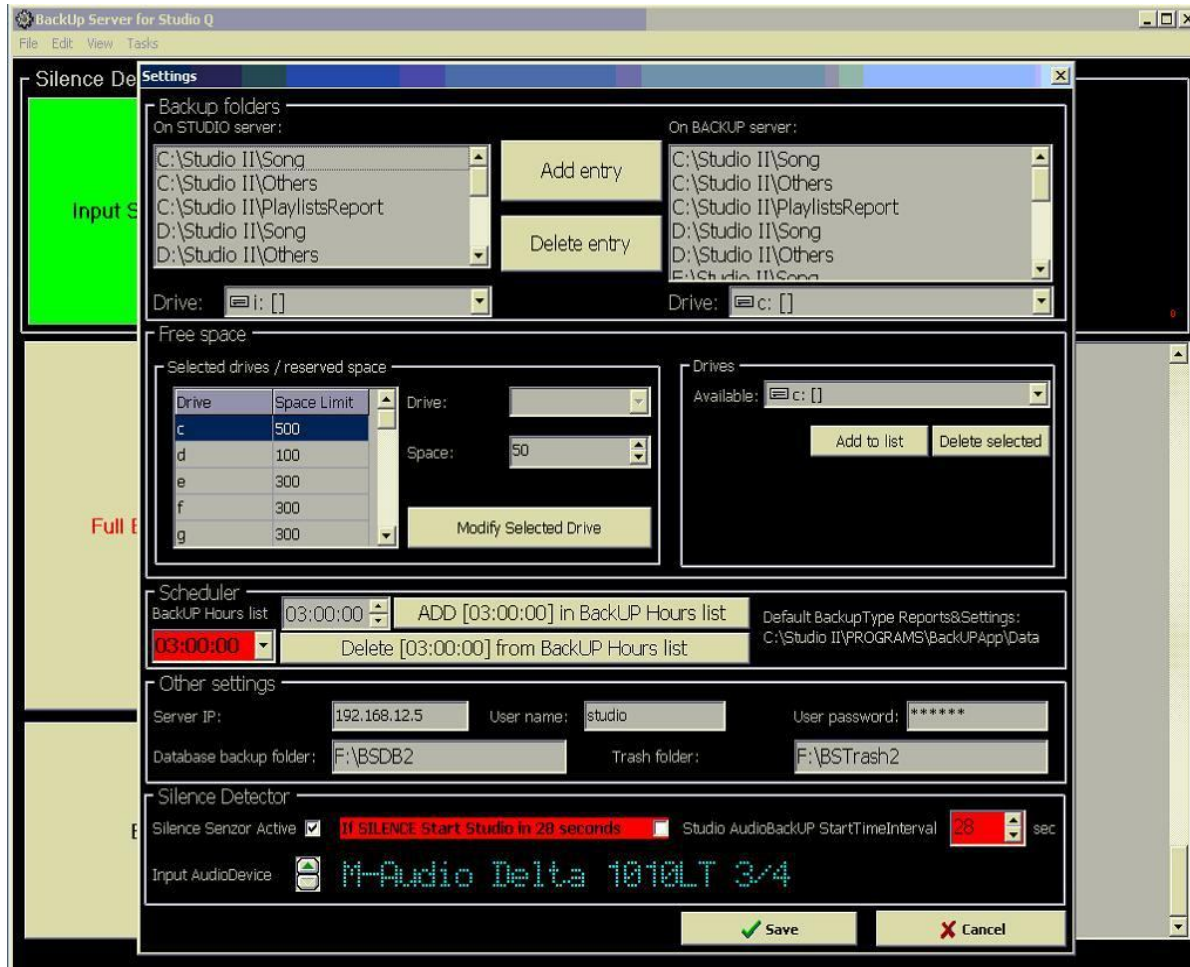
In acest log sunt trecute informatii cu privire la:

- fisierele noi care se copiaza pe calculatorul de back-up
- fisierele care se sterg din structura bazei de date de pe calculatorul de back-up. Aceasta operatiune are loc doar daca de pe calculatorul de emisie s-au sters din Studio anumite inregistrari.
- informatii cu privire la structura bazei de date care se transfera de pe calculatorul de emisie pe calculatorul de back-up.

Tot in aceasta interfata se pot vedea si caracteristicile semnalului audio care intra pe Line In aferent placii de sunet definita pentru monitorizarea semnalului audio din emisie. Aceasta functie este folosita in momentul in care nu se mai reda semnalul audio de pe calculatorul de emisie. In acest fel, aplicatia StudioQ porneste in mod automat in modul PlaylistGenerator de pe calculatorul de back-up.



## 3. Interfata de preferinte



In aceasta interfata se defineste modul de lucru al aplicatiei Backup SERVER.

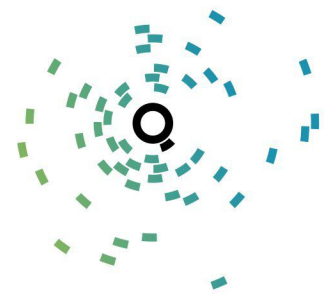
### 3.1 Back-up Folder

In aceasta interfata se definesc directoarele din care se va efectua, in mod automat, transferul de fisiere din calculatorul de emisie pe calculatorul de back-up.

Sunt definite ca directoare default, directoarele Song si Others pentru fisierele mp3 aferente pieselor muzicale si fisierele de categorii others.

Tot in aceasta interfata se pot defini noi directoare pe care utilizatorul le gaseste utile pentru a se efectua backup (ex. C:\Studio II\PlaylistsReport, [C:\IO\\_Data](#), etc).

# Backup SERVER



## **3.2 Free Space**

In aceasta interfata se defineste limita se spatiu in care aplicatia Backup SERVER poate sa transfere fisiere de pe calculatorul de emisie.

Este foarte important ca partitionarea HDD-ului aferent calculatorului de back-up sa fie identica cu a calculatorului din emisie, pentru evitarea unor probleme care pot apare in timpul transferului de fisiere.

## **3.3 Scheduler**

In aceasta interfata se defineste programul (orele) dupa care aplicatia Backup SERVER va incepe sa efectueze back-up-ul datelor din emisie.

Este foarte important ca pe durata efectuarii acestui back-up, aplicatia StudioQ de pe calculatorul de back-up sa fie oprita pentru a evita unele probleme legate de functionalitatea acesteia pe parcursul operatiunilor de stergere/copiere informatii.

## **3.4 Other Settings**

In aceasta interfata se definesc:

- IP-ul serverului din emisie
- User name din serverul din emisie
- User password din serverul din emisie
- Database backup Folder: locatia in care se pastreaza o copie de back-up al bazei de date
- Trash Folder: locatia in care se pastreaza fisierele .mp3 care se sterg din calculatorul de back-up deoarece nu se mai regasesc in emisie.

## **3.5 Silence Detector**

Aceasta optiune este folosita ca in momentul in care nu se mai primeste semnal audio din emisie, aplicatia StudioQ sa porneasca in mod automat de pe calculatorul de back-up in modul generator la un interval de timp definit de utilizator.

*Nota: prin intermediul aplicatiei Back-up Server nu se poate face back-up la continutul informatiilor Copyrights aferente categoriilor Others. Aceste informatii raman doar pe calculatorul de emisie.*